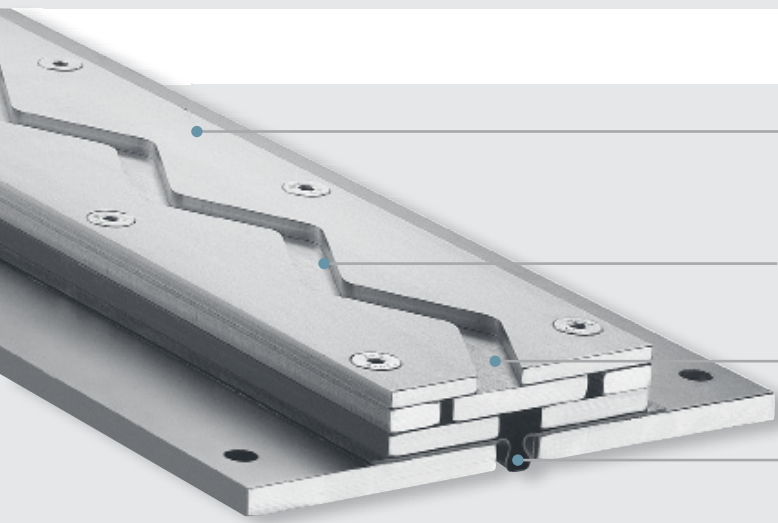


Profil pro nejvyšší zátěž  
pro pojezd bez vibrací

## STW 100 Vodotěsný



### Kombinace ocel/nerezová ocel

pro nejvyšší dovolené zatížení v důsledku provozu paletových a vysokozdvížných vozíků, těžkých nákladních automobilů, speciálních vozidel atd.

Pojezd bez vibrací - kola od šířky 100 mm  
vhodný pro přepravu citlivého zboží

Absorbuje horizontální pohyb (napříč a rovnoběžný se spárou)  
není vhodný pro vertikální pohyby

### Doplňující těsnicí vrstva

Vodotěsná v kombinaci s dilatační spárou

Profil	Šířka spáry max. $b_{f \max}$ [mm]	Celkový pohyb $\Delta b_f$ [mm]	Viditelná šířka profilu $b_s$ [mm]	Celková šířka profilu $b_t$ [mm]	Instalační výška $h$ [mm]	Zatížení [kN]	Zatížení [kN]	Zatížení [kg/mm šířka kola]
STW 100/30 ES	35	20 ( $\pm 10$ )	105	215	31	600	150	75
STW 100/50 ES	35	20 ( $\pm 10$ )	105	215	51	600	150	75
STW 100/60 ES	35	20 ( $\pm 10$ )	105	215	61	600	150	75

Na požádání jsou k dispozici profily pro spáry s větší šířkou, celkovým pohybem či speciální výškou.

Materiál - Povrch: nerezová ocel 304 or 316Ti,

- Sub-konstrukce: černá ocel, pozinkovaná ocel nebo nerezová ocel (prosím uveďte v objednávce).

Těsnicí vrstva: Wolfin IB

Výrobní délka: 1,96 m

